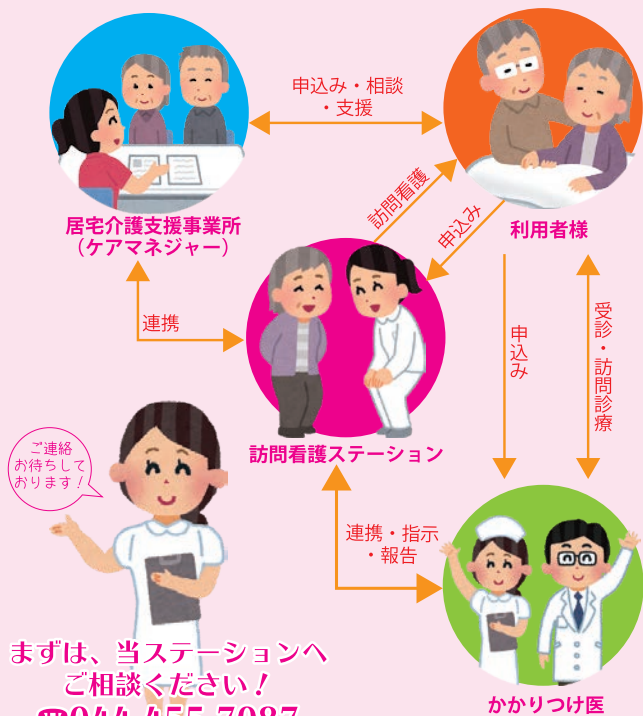


看護サービスのながれ



まずは、当ステーションへ
ご相談ください！
☎044-455-7087

介護保険利用の場合

- 65歳以上の要介護・要支援を受けている方
- 40～64歳で16特定疾病の方

お住いの市町村の高齢福祉課で介護保険の申請をします。

要介護認定

ケアマネジャーに相談します。

介護、医療保険の方どちらも、かかりつけ医、主治医から訪問看護指示書を描いてもらう必要があります。
(主治医への指示書依頼は当ステーションから行うことができます。)

ケアマネジャーと居宅サービス計画を作ります。

訪問看護ステーションと契約します。

ご利用を開始いたします

医療保険利用の場合

- 医療保険に加入されている方で
- 若年の方 (0～39歳)
 - 16特定疾病以外の方 (40～64歳)
 - 要支援・要介護に該当しない方

介護保険を受けていても、がん末期や難病を患っている方

ACCESS
東急田園都市線 高津駅徒歩3分
JR南武線 武蔵溝ノ口駅徒歩8分



サービスの地域

川崎市 高津区・宮前区・中原区・多摩区



keep your smile

運営 メディックスエージア株式会社

訪問看護 のご案内



24時間対応
訪問看護ステーション
ふわり

介護保険指定事業者番号 1465390133

〒213-0002

川崎市高津区二子5-11-16 プロヴァンス201

TEL.044-455-7087 FAX.044-455-7028

営業時間 月曜日～金曜日 午前9時00分～午後6時00分

※祝祭日、年末年始を除く



それぞれの
利用者様に
合ったケア

FUWARI CARE

安全で安心
なケア



計画的なケア



訪問看護のサービス内容

医師の指示に基づく 医療的な処置

医師の指示に基づき、褥瘡（床ずれ）の防止や手当て、各種カテーテル管理などをおこないます。



各種介助

看護師による入浴、洗髪、食事、清拭、排泄、移動などの生活上の介助をおこないます。



リハビリテーション

障害を受けた方の機能回復や現状が維持できるような指導をおこないます。関節の拘縮予防、歩行訓練、呼吸法の指導、嚥下指導などのリハビリテーションをおこないます。



諸機関との調整や連携

主治医の先生への報告や連携、サービス提供機関、ケアマネジャーさんへの報告や連携、調整をおこないます。



在宅介護のアドバイス

介護についてのアドバイスやご相談、機器などのご質問にお答えします。



症状の観察や判断

血圧・体温の測定や、身体状況、病状などを観察し、必要に応じて主治医の先生への報告や処置等の判断をおこないます。

